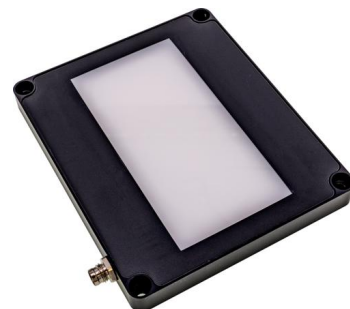


Durchlichtleuchten-Serie ED150x70

LED Durchlichtleuchte, 120x100x12mm, 24V DC, M8-Stecker 4polig, IP54, Aluminium+PMMA

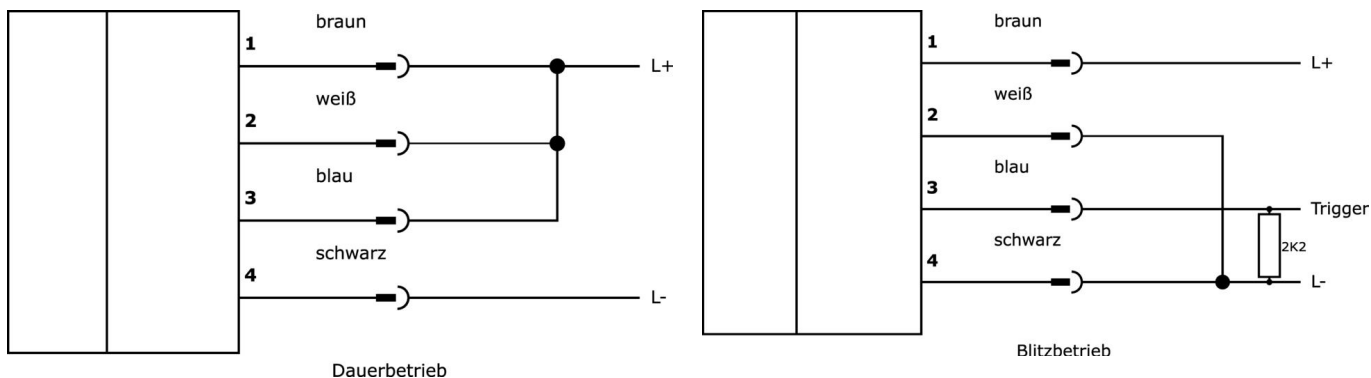


Homogene Lichtführung

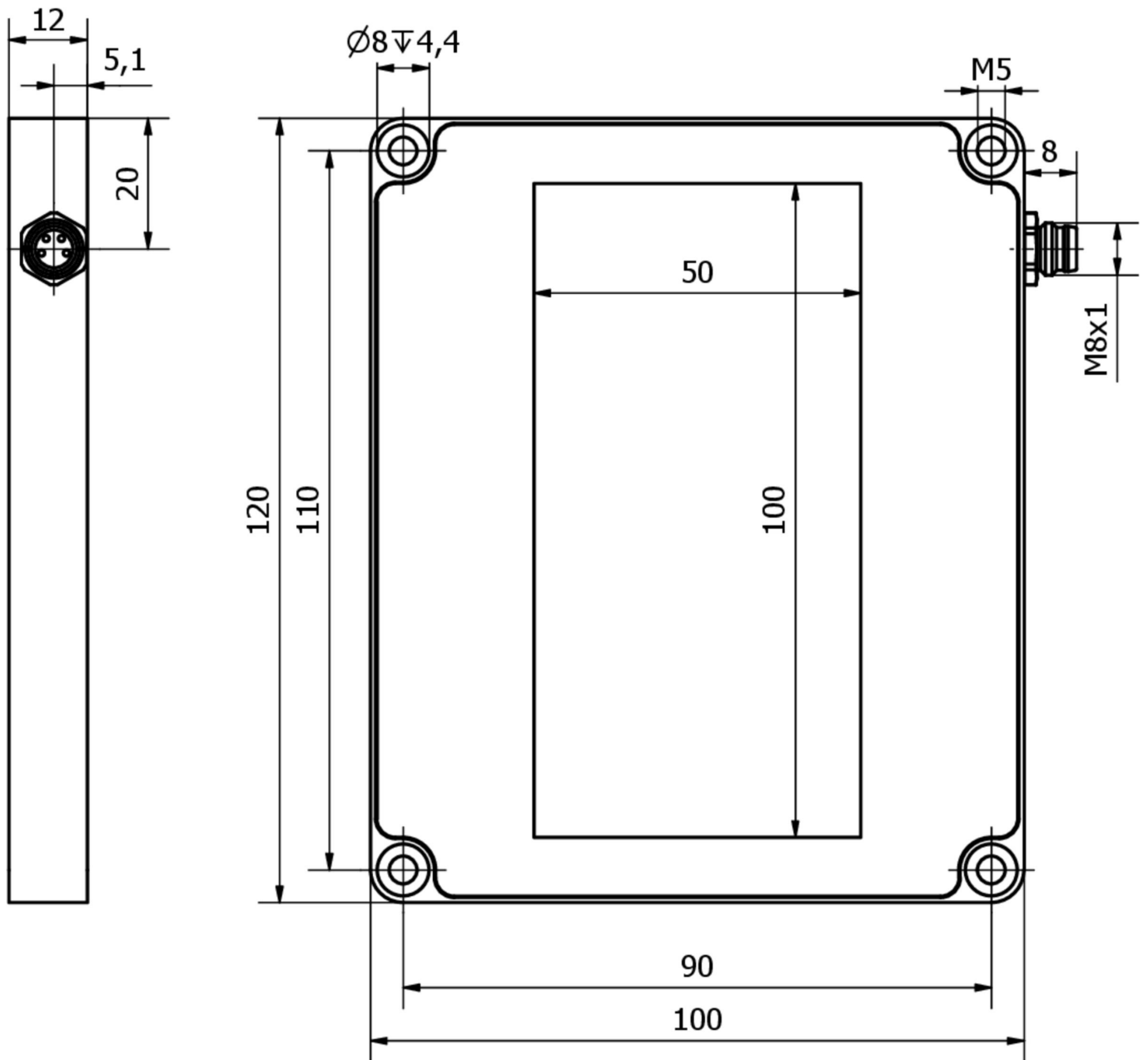
Diese homogene Durchlichtbeleuchtung mit einer Leuchtfläche von 100 x 50 mm ist ideal zum Prüfen und Vermessen von Umrissen geeignet. Die seitliche Einkopplung des LED-Lichts gewährleistet eine sehr homogene Ausleuchtung der Fläche, wodurch sich die Qualität des Prüfergebnisses erhöht. Die Durchlichtbeleuchtung zeichnet sich durch ihr sehr kompaktes Format mit einer Gehäusehöhe von nur 12 mm aus.

Artikelnr.	ED150170	ED150770	ED150I70
Abmessungen	120x100x12mm		
Betriebsspannung	23-25VDC		
Bemessungsbetriebsstrom	300 mA	300 mA	450 mA
Leistung	6 W	3 W	2 W
Schutzklasse	III		
Betriebsart	Permanentbetrieb Schaltbetrieb Blitzbetrieb		
Arbeitsbereich	1 - 100 mm		
Lichtart	Weißlicht	Rotlicht unpolarisiert	Infrarotlicht
Wellenlänge der Lichtquelle		625 nm	850 nm
Elektrischer Anschluss	Steckverbinder M8 4polig		
Schutzart (IP)	IP54		
Werkstoff des Gehäuses	Aluminium		
Werkstoff der Frontscheibe	Polymethylmethacrylat		
Umgebungstemperatur	10 - 30 °C		
Risikogruppe (photobiologische Sicherheit)	0		

Anschlussbild




Massbild




Auszug Zubehörprogramm

VK200371




Anschlussleitung, 2m, M8 Dose
4polig abgewinkelt, freies
Leitungsende, 4x0,34mm², PUR
(Polyurethan), Ø4,7mm, 30V, -30-
90°C, IP67, Schleppketten- und
torsionsfähig, Öle und
Kühlschmiermittel,
Schweißbereich, Silikonfrei

VK200375




Anschlussleitung, 2m, M8 Dose
4polig gerade, freies
Leitungsende, 4x0,34mm², PUR
(Polyurethan), Ø4,7mm, 30V, -30-
90°C, IP67, Schleppketten- und
torsionsfähig, Öle und
Kühlschmiermittel,
Schweißbereich, Silikonfrei

VK06F001



Leitung für Kamerabeleuchtung im
Dauerbetrieb an OC53 mit
internem Blitzcontroller, 0,6m, M8
Dose 4polig gerade, M8 Stecker
4polig gerade, 4adrig

VK06F002



Leitung für Kamerabeleuchtung im
Blitzbetrieb an OC53 mit internem
Blitzcontroller, 0,6m, M8 Dose
4polig gerade, M8 Stecker 4polig
gerade, 4adrig

Weiteres Zubehör finden Sie auf unserer Homepage



Einbau

Einbau / Installation darf nur durch eine
Elektrofachkraft erfolgen!



Entsorgung

WEEE-Nummer gemäß § 6 Abs. 3 ElektroG:
40951076

Sicherheitshinweise

/ Bitte vergewissern Sie sich vor Inbetriebnahme, dass alle ggf. in der Produktdokumentation aufgeführten
Sicherheitshinweise beachtet wurden.

/ Bei direkter Auswirkung auf die Personensicherheit ist die Anwendung dieser Produkte untersagt.

/ LED-Lichtsysteme können sehr intensive Strahlung erzeugen, die bei unsachgemäßer Verwendung ggf. die Augen
schädigen kann. Für Schäden, die durch unsachgemäßen Gebrauch oder Anschluss entstehen, kann der Hersteller nicht
verantwortlich gemacht werden.